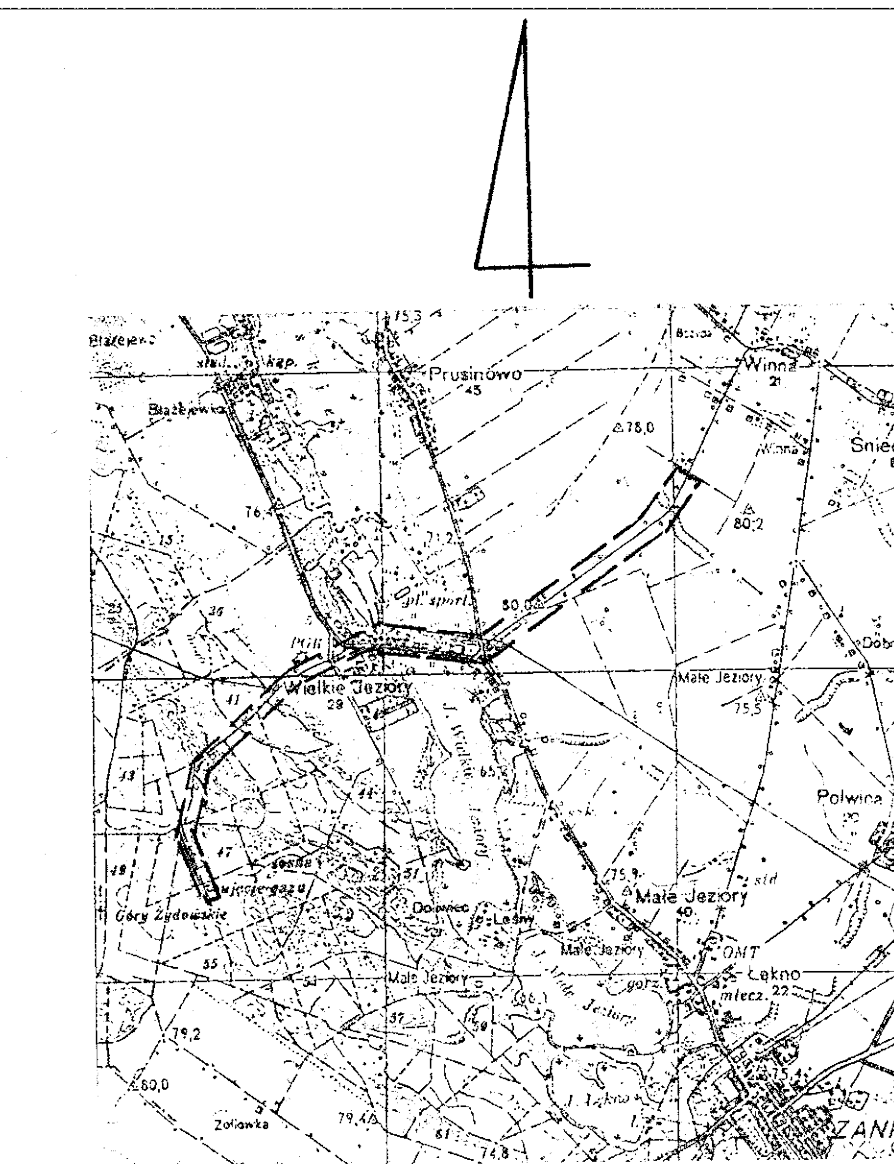
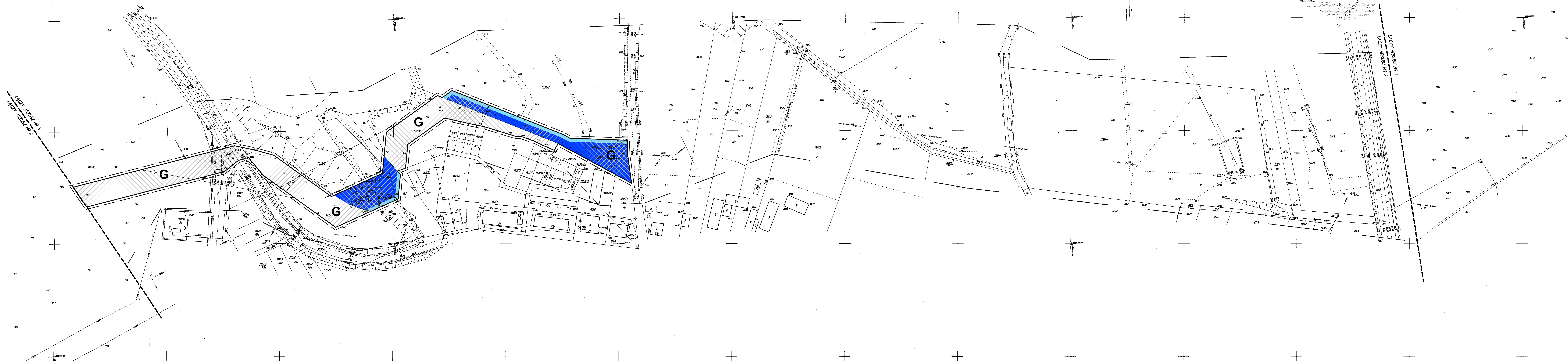


Miejscowy plan zagospodarowania przestrzennego dla przeprowadzenia gazociągu wraz z infrastrukturą towarzyszącą - zagospodarowanie złóż gazu w rejonie Środy Wlkp. - w gminie Zaniemyśl



woj. wielkopolskie
pow. Śródki
gmina Zaniemyśl
obsz. JEZIORY WIELKIE
Trasa projektowanego gazociągu
KŁĘP ALEJA KRÓLEWSKA ŚRÓDZA WŁKP
Mapa sytuacyjno-wysokościowa do celów projektowych
skala 1:1000 arkusz 3(5)
UKŁAD WSPÓRZĘDZONYCH 1985
PROJEKTOWY
Długość osi X: 423 342, 423 343, 423 344, 423 345, 423 346, 423 347, 423 348, 423 349, 423 350, 423 351, 423 352, 423 353, 423 354, 423 355, 423 356, 423 357, 423 358, 423 359, 423 360, 423 361, 423 362, 423 363, 423 364, 423 365, 423 366, 423 367, 423 368, 423 369, 423 370, 423 371, 423 372, 423 373, 423 374, 423 375, 423 376, 423 377, 423 378, 423 379, 423 380, 423 381, 423 382, 423 383, 423 384, 423 385, 423 386, 423 387, 423 388, 423 389, 423 390, 423 391, 423 392, 423 393, 423 394, 423 395, 423 396, 423 397, 423 398, 423 399, 423 400, 423 401, 423 402, 423 403, 423 404, 423 405, 423 406, 423 407, 423 408, 423 409, 423 410, 423 411, 423 412, 423 413, 423 414, 423 415, 423 416, 423 417, 423 418, 423 419, 423 420, 423 421, 423 422, 423 423, 423 424, 423 425, 423 426, 423 427, 423 428, 423 429, 423 430, 423 431, 423 432, 423 433, 423 434, 423 435, 423 436, 423 437, 423 438, 423 439, 423 440, 423 441, 423 442, 423 443, 423 444, 423 445, 423 446, 423 447, 423 448, 423 449, 423 450, 423 451, 423 452, 423 453, 423 454, 423 455, 423 456, 423 457, 423 458, 423 459, 423 460, 423 461, 423 462, 423 463, 423 464, 423 465, 423 466, 423 467, 423 468, 423 469, 423 470, 423 471, 423 472, 423 473, 423 474, 423 475, 423 476, 423 477, 423 478, 423 479, 423 480, 423 481, 423 482, 423 483, 423 484, 423 485, 423 486, 423 487, 423 488, 423 489, 423 490, 423 491, 423 492, 423 493, 423 494, 423 495, 423 496, 423 497, 423 498, 423 499, 423 500, 423 501, 423 502, 423 503, 423 504, 423 505, 423 506, 423 507, 423 508, 423 509, 423 510, 423 511, 423 512, 423 513, 423 514, 423 515, 423 516, 423 517, 423 518, 423 519, 423 520, 423 521, 423 522, 423 523, 423 524, 423 525, 423 526, 423 527, 423 528, 423 529, 423 530, 423 531, 423 532, 423 533, 423 534, 423 535, 423 536, 423 537, 423 538, 423 539, 423 540, 423 541, 423 542, 423 543, 423 544, 423 545, 423 546, 423 547, 423 548, 423 549, 423 550, 423 551, 423 552, 423 553, 423 554, 423 555, 423 556, 423 557, 423 558, 423 559, 423 560, 423 561, 423 562, 423 563, 423 564, 423 565, 423 566, 423 567, 423 568, 423 569, 423 570, 423 571, 423 572, 423 573, 423 574, 423 575, 423 576, 423 577, 423 578, 423 579, 423 580, 423 581, 423 582, 423 583, 423 584, 423 585, 423 586, 423 587, 423 588, 423 589, 423 590, 423 591, 423 592, 423 593, 423 594, 423 595, 423 596, 423 597, 423 598, 423 599, 423 600, 423 601, 423 602, 423 603, 423 604, 423 605, 423 606, 423 607, 423 608, 423 609, 423 610, 423 611, 423 612, 423 613, 423 614, 423 615, 423 616, 423 617, 423 618, 423 619, 423 620, 423 621, 423 622, 423 623, 423 624, 423 625, 423 626, 423 627, 423 628, 423 629, 423 630, 423 631, 423 632, 423 633, 423 634, 423 635, 423 636, 423 637, 423 638, 423 639, 423 640, 423 641, 423 642, 423 643, 423 644, 423 645, 423 646, 423 647, 423 648, 423 649, 423 650, 423 651, 423 652, 423 653, 423 654, 423 655, 423 656, 423 657, 423 658, 423 659, 423 660, 423 661, 423 662, 423 663, 423 664, 423 665, 423 666, 423 667, 423 668, 423 669, 423 670, 423 671, 423 672, 423 673, 423 674, 423 675, 423 676, 423 677, 423 678, 423 679, 423 680, 423 681, 423 682, 423 683, 423 684, 423 685, 423 686, 423 687, 423 688, 423 689, 423 690, 423 691, 423 692, 423 693, 423 694, 423 695, 423 696, 423 697, 423 698, 423 699, 423 700, 423 701, 423 702, 423 703, 423 704, 423 705, 423 706, 423 707, 423 708, 423 709, 423 710, 423 711, 423 712, 423 713, 423 714, 423 715, 423 716, 423 717, 423 718, 423 719, 423 720, 423 721, 423 722, 423 723, 423 724, 423 725, 423 726, 423 727, 423 728, 423 729, 423 730, 423 731, 423 732, 423 733, 423 734, 423 735, 423 736, 423 737, 423 738, 423 739, 423 740, 423 741, 423 742, 423 743, 423 744, 423 745, 423 746, 423 747, 423 748, 423 749, 423 750, 423 751, 423 752, 423 753, 423 754, 423 755, 423 756, 423 757, 423 758, 423 759, 423 760, 423 761, 423 762, 423 763, 423 764, 423 765, 423 766, 423 767, 423 768, 423 769, 423 770, 423 771, 423 772, 423 773, 423 774, 423 775, 423 776, 423 777, 423 778, 423 779, 423 780, 423 781, 423 782, 423 783, 423 784, 423 785, 423 786, 423 787, 423 788, 423 789, 423 790, 423 791, 423 792, 423 793, 423 794, 423 795, 423 796, 423 797, 423 798, 423 799, 423 800, 423 801, 423 802, 423 803, 423 804, 423 805, 423 806, 423 807, 423 808, 423 809, 423 810, 423 811, 423 812, 423 813, 423 814, 423 815, 423 816, 423 817, 423 818, 423 819, 423 820, 423 821, 423 822, 423 823, 423 824, 423 825, 423 826, 423 827, 423 828, 423 829, 423 830, 423 831, 423 832, 423 833, 423 834, 423 835, 423 836, 423 837, 423 838, 423 839, 423 840, 423 841, 423 842, 423 843, 423 844, 423 845, 423 846, 423 847, 423 848, 423 849, 423 850, 423 851, 423 852, 423 853, 423 854, 423 855, 423 856, 423 857, 423 858, 423 859, 423 860, 423 861, 423 862, 423 863, 423 864, 423 865, 423 866, 423 867, 423 868, 423 869, 423 870, 423 871, 423 872, 423 873, 423 874, 423 875, 423 876, 423 877, 423 878, 423 879, 423 880, 423 881, 423 882, 423 883, 423 884, 423 885, 423 886, 423 887, 423 888, 423 889, 423 890, 423 891, 423 892, 423 893, 423 894, 423 895, 423 896, 423 897, 423 898, 423 899, 423 900, 423 901, 423 902, 423 903, 423 904, 423 905, 423 906, 423 907, 423 908, 423 909, 423 910, 423 911, 423 912, 423 913, 423 914, 423 915, 423 916, 423 917, 423 918, 423 919, 423 920, 423 921, 423 922, 423 923, 423 924, 423 925, 423 926, 423 927, 423 928, 423 929, 423 930, 423 931, 423 932, 423 933, 423 934, 423 935, 423 936, 423 937, 423 938, 423 939, 423 940, 423 941, 423 942, 423 943, 423 944, 423 945, 423 946, 423 947, 423 948, 423 949, 423 950, 423 951, 423 952, 423 953, 423 954, 423 955, 423 956, 423 957, 423 958, 423 959, 423 960, 423 961, 423 962, 423 963, 423 964, 423 965, 423 966, 423 967, 423 968, 423 969, 423 970, 423 971, 423 972, 423 973, 423 974, 423 975, 423 976, 423 977, 423 978, 423 979, 423 980, 423 981, 423 982, 423 983, 423 984, 423 985, 423 986, 423 987, 423 988, 423 989, 423 990, 423 991, 423 992, 423 993, 423 994, 423 995, 423 996, 423 997, 423 998, 423 999, 424 000

PROJEKTOWY
ZANIEMYŚL
JEZIORA WIELKIE
KŁĘP ALEJA KRÓLEWSKA ŚRÓDZA WŁKP
02.11.2010
KRS 140.2009
Ciepła Kłopoty 2009-2014



ITP Biuro Inwestycji, Technologii i Planowania Przestrzennego Sp. z o.o.

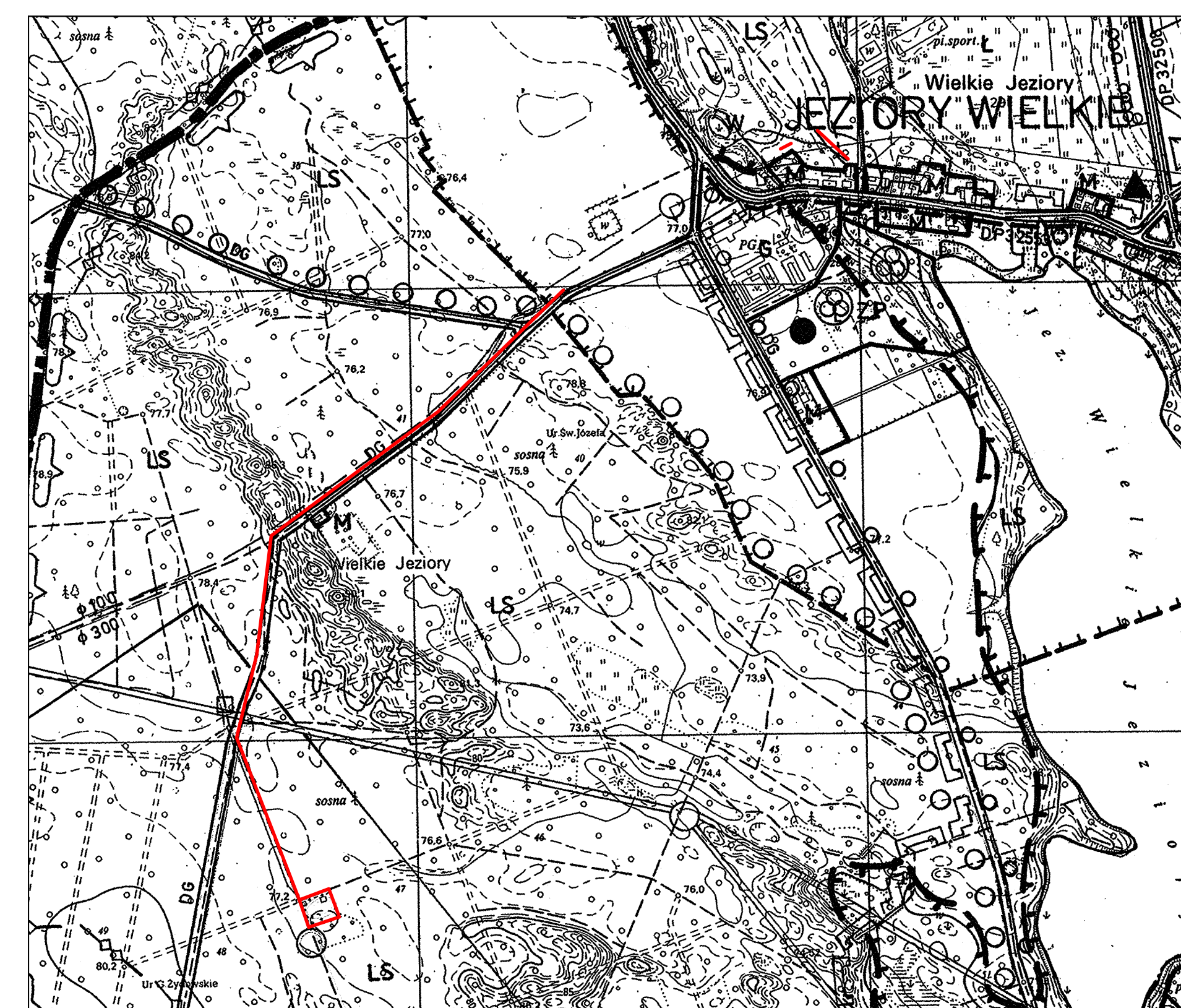
Wyrys ze studium uwarunkowań i kierunków zagospodarowania przestrzennego gminy Zaniemyśl

OZNACZENIA

SKALA 1:1000

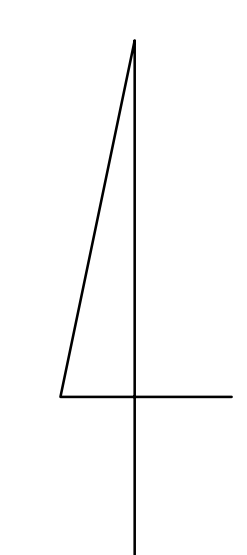
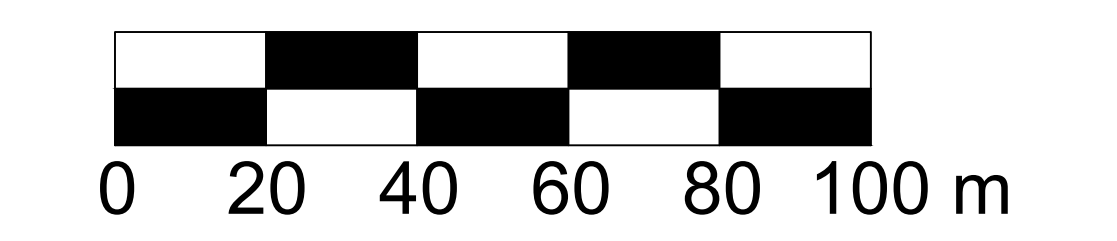
GŁÓWNY PROJEKTANT
mgr inż. Iwona Monkiewicz
członek ZOIU Z-153

ZESPÓŁ PROJEKTOWY
mgr Ewa Mendel
członek ZOIU Z-452
mgr Monika Skrzypczak
mgr Tomasz Wojciechowski
mgr Przemysław Ciesiołka
mgr Karol Waldmann
tech. arch. Szymon Kobierski



Obszar objęty planem

- Granica obszaru objętego planem
- Linie rozgraniczające tereny o różnym przeznaczeniu lub różnych zasadach zagospodarowania
- G** Teren infrastruktury technicznej - gazownictwo
- G** Teren infrastruktury technicznej - gazownictwo czasowa zmiana przeznaczenia gruntów leśnych
- G** Teren infrastruktury technicznej - gazownictwo zmiana przeznaczenia gruntów leśnych na stałe



Załącznik Nr 1.3.
do uchwały Nr .../.../2010
Rady Gminy Zaniemyśl
z dnia 2010 r.