

Uchwała Nr XXVI/196/2013
Rady Gminy Zaniemyśl
z dnia 25 marca 2013r.

w sprawie przystąpienia do sporządzenia miejscowego planu zagospodarowania przestrzennego w Doliwcu, obręb Łękno w gm. Zaniemyśl

Na podstawie art. 14 ust. 1 ustawy z dnia 27 marca 2003 r. o planowaniu i zagospodarowaniu przestrzennym (tekst jednolity Dz. U. z 2012 r. poz. 647, ze zm.) oraz z art. 18 ust. 2 pkt. 5 ustawy z dnia 8 marca 1990 r. o samorządzie gminnym (tekst jednolity Dz. U. z 2001 r. Nr 142, poz. 1591, ze zm.) **Rada Gminy Zaniemyśl uchwala, co następuje:**

§ 1.

1. Przystępuje się do sporządzenia miejscowego planu zagospodarowania przestrzennego w Doliwcu, obręb Łękno w gm. Zaniemyśl.
2. Granice obszaru objętego planem zostały przedstawione na mapie stanowiącej załącznik do niniejszej uchwały i obejmuje działki oznaczone nr ewid. 10/12, 10/11, 6/8, 229/2, 5/2, 1/2, 4/2, 207, 208, 209, 210, 211, 212, 213, 214, 215, 216, 217, 218, 219, 220, 221, 222, 223, 224, 225/1, 225/2, 226, 227.

§ 2.

Zakres ustaleń planu obejmuje problematykę określoną w art. 15 ust. 2 ustawy o planowaniu i zagospodarowaniu przestrzennym:

- 1) przeznaczenie terenów oraz linie rozgraniczające tereny o różnym przeznaczeniu lub różnych zasadach zagospodarowania;
- 2) zasady ochrony i kształtowania ładu przestrzennego;
- 3) zasady ochrony środowiska, przyrody i krajobrazu kulturowego;
- 4) zasady ochrony dziedzictwa kulturowego i zabytków oraz dóbr kultury współczesnej;
- 5) wymagania wynikające z potrzeb kształtowania przestrzeni publicznych;
- 6) parametry i wskaźniki kształtowania zabudowy oraz zagospodarowania terenu, w tym linie zabudowy, gabaryty obiektów i wskaźniki intensywności zabudowy;
- 7) granice i sposoby zagospodarowania terenów lub obiektów podlegających ochronie, ustalonych na podstawie odrębnych przepisów, w tym terenów górniczych, a także narażonych na niebezpieczeństwo powodzi oraz zagrożonych osuwaniem się mas ziemnych;

- 8) szczególne zasady i warunki scalania i podziału nieruchomości objętych planem miejscowym;
- 9) szczególne warunki zagospodarowania terenów oraz ograniczenia w ich użytkowaniu, w tym zakaz zabudowy;
- 10) zasady modernizacji, rozbudowy i budowy systemów komunikacji i infrastruktury technicznej;
- 11) sposób i termin tymczasowego zagospodarowania, urządzania i użytkowania terenów;
- 12) stawka procentowa, na podstawie której ustala się opłatę, o której mowa w art. 36 ust. 4 ustawy o planowaniu i zagospodarowaniu przestrzennym.

§ 3.

Łącznie z projektem miejscowego planu, o którym mowa w § 1, zostaną sporządzone: prognoza oddziaływania na środowisko oraz prognoza skutków finansowych uchwalenia planu miejscowego, zgodnie z art. 17 pkt. 4 i 5 ustawy o planowaniu i zagospodarowaniu przestrzennym.

§ 4.

Wykonanie uchwały powierza się Wójtowi Gminy Zaniemiśl.

§ 5.

Uchwała wchodzi w życie z dniem podjęcia.

Przewodnicząca Rady Gminy

(-) Alina Frąckowiak

**Uzasadnienie do Uchwały Nr XXVI/196/2013
Rady Gminy Zaniemyśl z dnia 25 marca 2013r.**

w sprawie przystąpienia do sporządzenia zmiany miejscowego planu zagospodarowania przestrzennego w Doliwcu, obręb Łękno w gm. Zaniemyśl

W oparciu o ustawową kompetencję, wynikającą z art. 14 ust. 4 ustawy o planowaniu i zagospodarowaniu przestrzennym, działając z własnej inicjatywy Wójt Gminy Zaniemyśl przedkłada niniejszą uchwałę Radzie Gminy Zaniemyśl.

Zgodnie z art. 14 ust. 5 ww. ustawy przeprowadzono analizę zasadności przystąpienia do sporządzenia miejscowego planu, oceniono stopień zgodności ze Studium uwarunkowań i kierunków zagospodarowania przestrzennego gminy Zaniemyśl, a także ustalono niezbędny zakres prac planistycznych. Analiza, o której mowa wyżej została przekazana Radzie łącznie z projektem uchwały.

W przedmiotowej inwestycji nie zachodzą okoliczności faktyczne oraz prawne uniemożliwiające podjęcie prac planistycznych, wobec powyższego, rekomenduje się Radzie Gminy Zaniemyśl podjęcie uchwały.

Wójt

(-) inż. Krzysztof Urbas

sporządził : M. Baraniak

ANALIZA

zasadności przystąpienia do sporządzenia miejscowego planu zagospodarowania przestrzennego w Doliwcu, obręb Łękno w gm. Zaniemyśl

1. Zasadność przystąpienia do sporządzenia planu:

Stosownie do przepisu art. 14 ust. 5 ustawy z dnia 27 marca 2003 r. o planowaniu i zagospodarowaniu przestrzennym (tekst jednolity Dz. U. z 2012 r. poz. 647 ze zmianami) przeprowadza się niniejszą analizę zasadności przystąpienia do sporządzenia miejscowego planu zagospodarowania przestrzennego w Doliwcu, obręb Łękno w gm. Zaniemyśl.

Celem opracowania jest ustalenie zasad zagospodarowania terenu zgodnie z ustaleniami zawartymi w studium uwarunkowań i kierunków zagospodarowania przestrzennego gminy Zaniemyśl w tym możliwość wprowadzenia zakazów zabudowy mieszkaniowej i letniskowej na terenach łąki i pastwisk.

2. Stopień zgodności przewidywanych rozwiązań planu z ustaleniami studium:

W studium uwarunkowań i kierunków zagospodarowania przestrzennego gminy Zaniemyśl teren objętym niniejszą analizą stanowi tereny łąk i pastwisk, zgodnie z zapisami zawartymi w pkt. 5.2 są to obszary włączone z zabudowy (str. 64).

Oceniając stopień zgodności przewidywanych rozwiązań z ustaleniami studium, należy go uznać za wystarczający dla podjęcia prac planistycznych.

3. Zakres niezbędnych ustaleń planu:

Zakres ustaleń miejscowego planu zagospodarowania przestrzennego został przyjęty zgodnie art. 15 ust. 2 ustawy o planowaniu i zagospodarowaniu przestrzennym. W trakcie prac planistycznych niektóre z zapisów mogą nie zostać wypełnione treścią ze względu na problematykę planu.

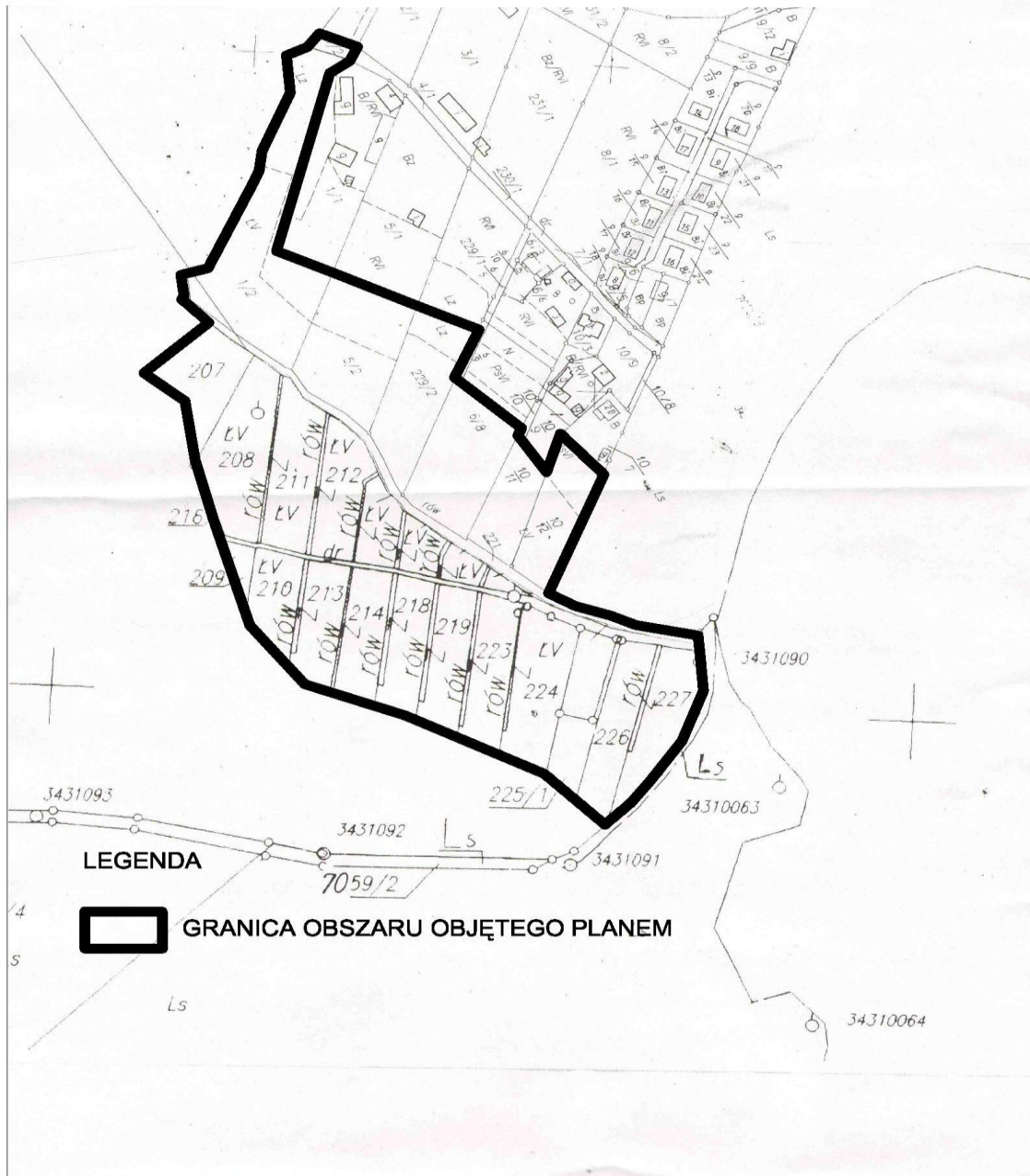
4. Materiały geodezyjne:

Zostało zlecone wykonanie mapy ewidencyjnej w skali 1:5000, obejmującej działki będące przedmiotem opracowania planu miejscowego

Przewodnicząca Rady Gminy

(-) Alina Frąckowiak

**Załącznik do Uchwały Nr XXVI/196/2013
Rady Gminy Zaniemyśl z dnia 25 marca 2013r.**



**Przewodnicząca Rady Gminy
(-) Alina Frąckowiak**