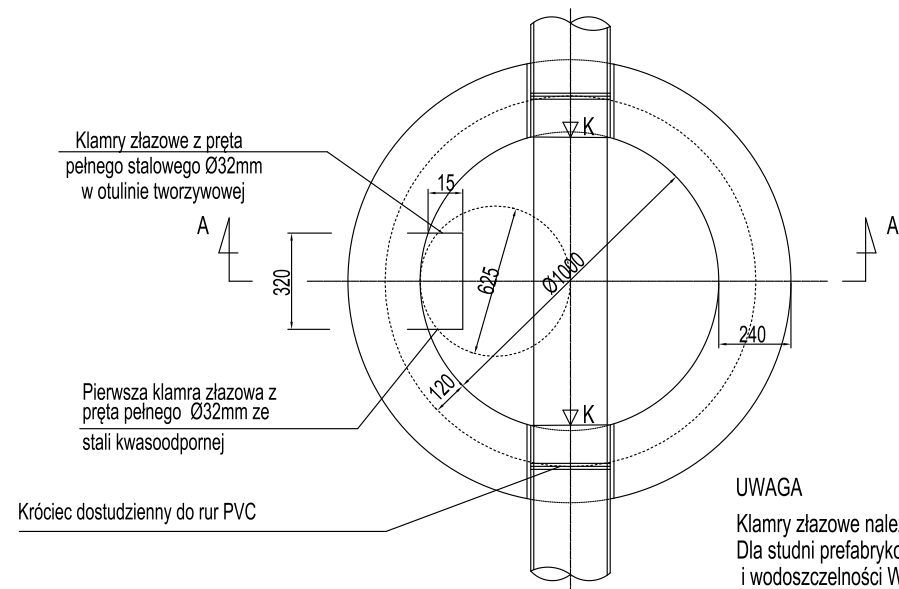
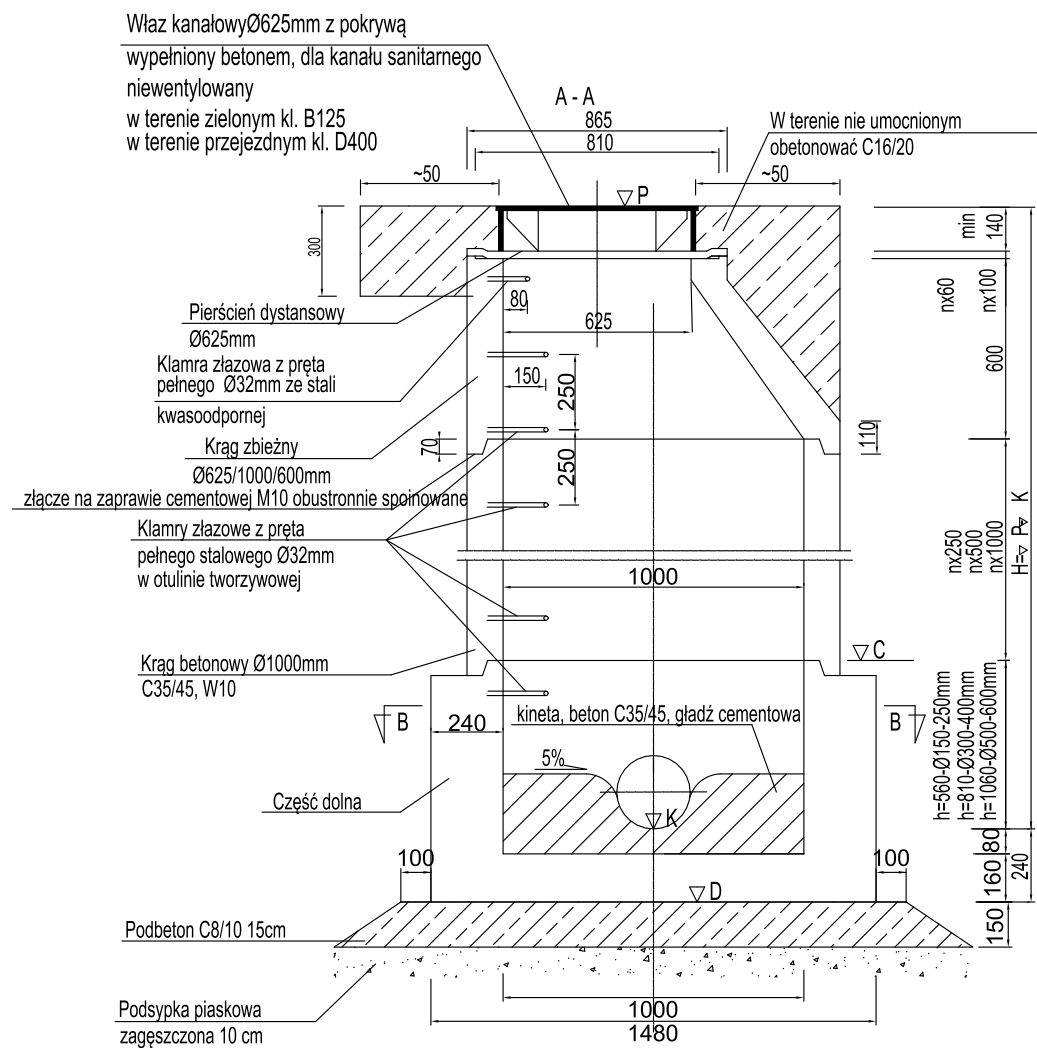
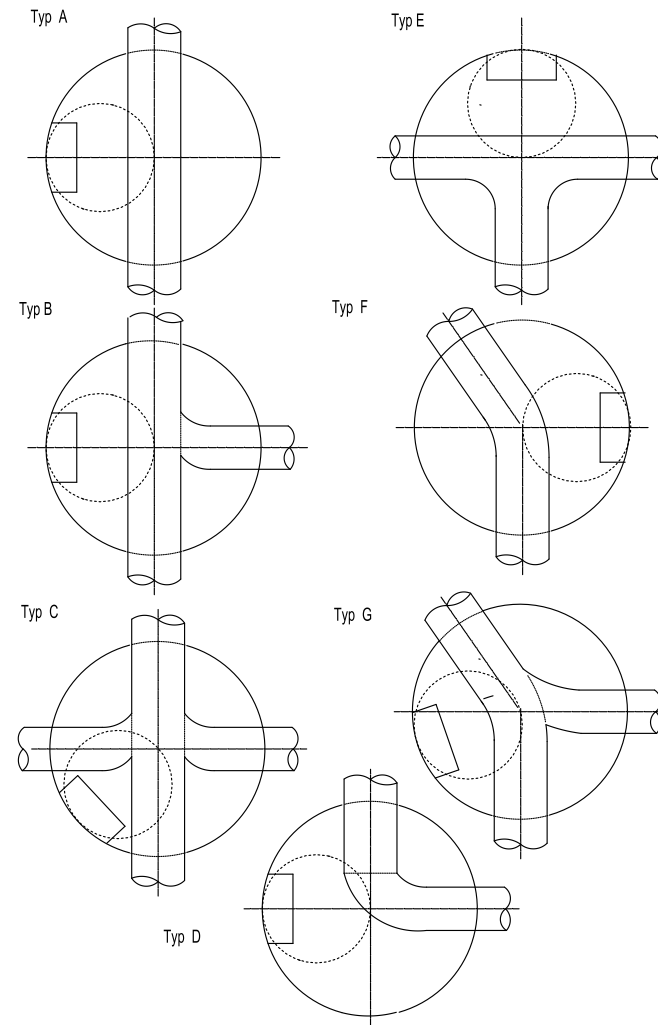


STUDNIA REWIZYJNA WŁAZOWA DN1000 Z KRĘGÓW BETONOWYCH
(SKALA 1:25)



UWAGA

Klamry włazowe należy montować w układzie drabinowym.
Dla studni prefabrykowanych należy zastosować beton C35/45
i wodoszczelności W10.
Beton i uszczelki muszą być odporne na agresywne
oddziaływanie ścieków i gazów (CH₄, H₂S, CO, CO₂), 4<pH<8
Kręgi łączone na uszczelki.
Wysokość kinety dla rur o średnicy D i kanału sanitarnego h = 0,75 D



| | | |
|-----------|--|--|
| | RIT-SAN Jerzy Ritter 63-000 Środa Wlkp. ul. Słoneczna 20 tel. 503 091 801 | BRANŻA: Instalacje sanitarne |
| INWESTOR: | Gmina Zaniemyśl ul. Średzka 9 63-020 Zaniemyśl | PROJEKTOWAŁ: Ewa Lisiewicz upr. nr 561/87/Pw |
| TEMAT: | Sieć kanalizacji deszczowej | SPRAWDZIŁ: Ryszard Kaźmierczak upr. nr 7131/169/P/2002 |
| ADRES: | Czarnotki, dz. nr 65, 232 | OPRACOWAŁ: Jerzy Ritter |
| TYTUŁ: | Budowa studni kanalizacyjnej | DATA: 09.2020r. |
| | | SKALA: 1:25 |
| | | RYS. 4 |