

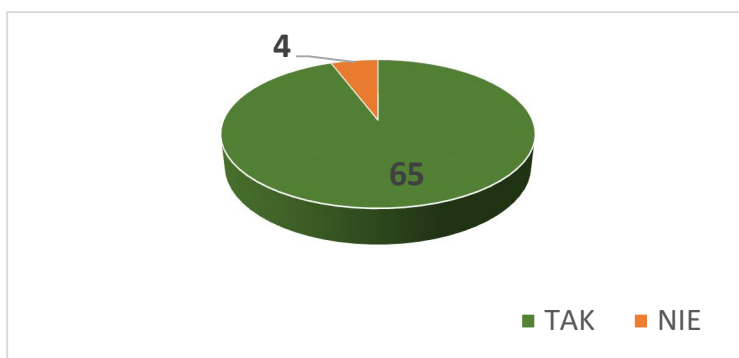
Wyniki konsultacji społecznych w sprawie zagospodarowania przestrzennego nieruchomości ozn. nr ewid. 200/8, położonej w miejscowości Jeziory Wielkie, obręb Jeziory Wielkie, gmina Zaniemyśl, zgodnie z zarządzeniem Nr 425 Wójta Gminy Zaniemyśl z dnia 13 kwietnia 2022 r. zmienionym zarządzeniem Nr 434 z dnia 10 maja 2022 r.



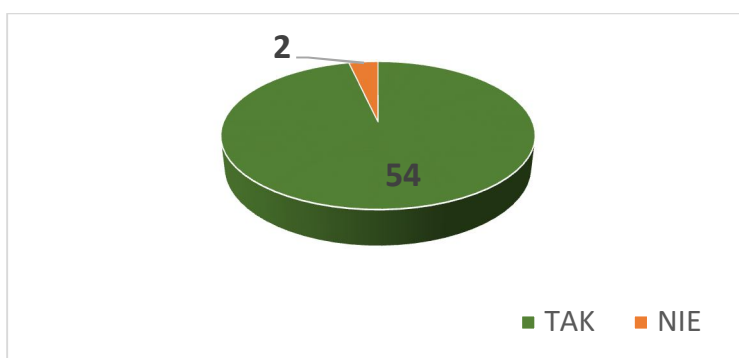
W ankiecie wzięło udział łącznie 75 osób, w tym 62 ankiety złożono w wersji papierowej. Część ankiet nie zostało uzupełnionych w całości.

Poniżej przedstawienie poszczególnych pytań zadanych w ankiecie.

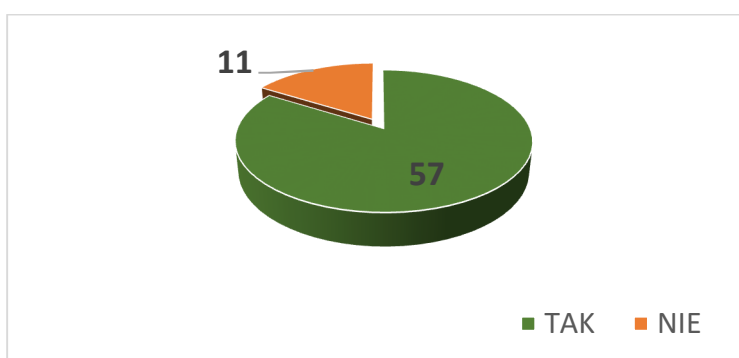
Czy Pani/Pana zdaniem, na terenie Jezior Wielkich brakuje terenów zielonych i rekreacyjnych, służących mieszkańcom do wypoczynku (park, plac zabaw, miejsca spotkań i integracji)?



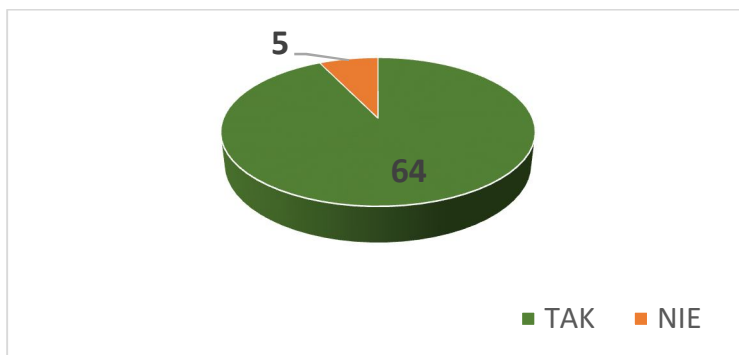
Czy Pani/Pana zdaniem powinny zostać zrealizowane one w konsultowanej części Jezior Wielkich?



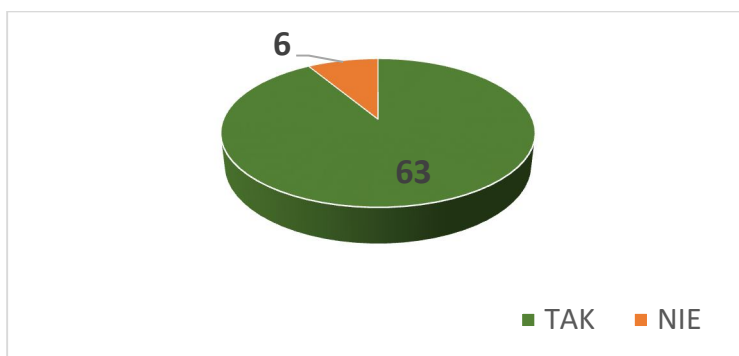
Czy poleciliby Pani/Pan Jezioro Wielkie jako miejsce dobre do zamieszkania innym osobom?



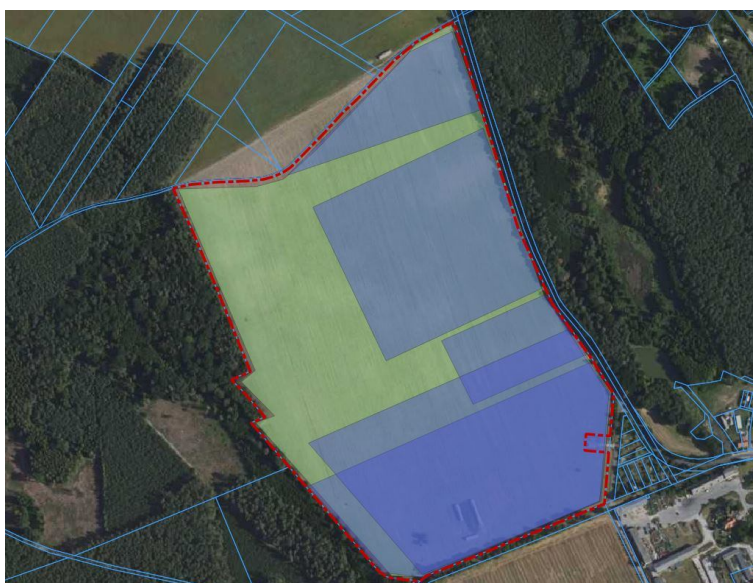
Czy mieszkańcy Jezior Wielkich mają wystarczający dostęp do usług podstawowych (np.. szkoła, przedszkola, żłobek, przychodni opieki zdrowotnej, komunikacja publiczna, turystyka, kultura fizyczna, itp.)?



Czy Pani/Pana zdaniem, ilość terenów mieszkaniowych w Jeziorach Wielkich powinna się zwiększyć?



Wskazane nowe tereny zieleni i rekreacji (kolor niebieski) i usług (brak wskazań - kolor zielony)



Zdecydowana większość ankietowanych nie zgadza się na przeznaczenie w planie miejscowym działki ozn. nr ewid. 200/18 położonej w miejscowości Jeziory Wielkie pod zabudowę mieszkaniową. Planowana budowa osiedla według mieszkańców gminy Zaniemyśl będzie miała negatywny wpływ na otaczająca przyrodę a tak także na społeczność która sąsiaduje z omawianym terenem.

Według ankietowanych budowa osiedla w tym miejscu spowoduje dużo większe natężenie ruchu, także w pobliskiej gminie Kórnik, większy hałas, a także pogorszy się bezpieczeństwo. Ankietowani uważają, że ten nie jest przystosowany na powstanie nowego osiedla. Nie ma wybudowanych odpowiednich dróg, parkingów. Infrastruktura miejscowości Jeziory Wielkie nie jest przystosowana do tak dużej ilości nowych mieszkańców- obawiają się możliwości zapewnienia wody pitnej oraz odprowadzenia ścieków bytowych.

Ankietowani zaznaczają również, że przez pobliskie pola przebiega również szlak migracji zwierząt, tak więc budowa nowego osiedla w tym miejscu zaburzy istniejący ekosystem, zdegraduje i zanieczyści środowisko. Mieszkańcy chcieliby zachować walory krajobrazowe swojej miejscowości, zostawić jak najwięcej terenów rolniczych.

Część mieszkańców zwraca również uwagę na rozwój w pierwszej kolejności terenów już zamieszkałych- brak świetlicy, przedszkola, bezpiecznego placu zabaw, boiska czy też chodnika.

Wśród ankietowanych wskazano również na możliwość połączenia terenów zielonych służących potrzebom mieszkańców wraz z terenami sportu, gdzie można realizować boisko typu Orlik/boisko do siatkówki czy urządzony plac zabaw. Ponadto nadmieniono, że na terenie działki należy przewidzieć obszar na prowadzenie ścieżki pieszo-rowerowej w kierunku Błężewka. Ankietowani zwracają uwagę na brak swobodnego dostępu do miejsc rekreacji. Wskazano również na ubogą infrastrukturę (w tym brak świetlicy wiejskiej), brak chodników, czy miejsca na zajęcia np. lekcje języków obcych, kółko muzyczne, plastyczne, itp.). Wymieniono również brak boiska do siatkówki, boiska trawiastego.

W ankiecie wskazano również na zasypywanie podmokłych łąk czy hałas pochodzący z wyścigów samochodowy AGRO WRAK TRACK.

Ponadto ankietowani wskazują również na brak w miejscowości Jeziory Wielkie żłobka, przedszkola, szkoły i sklepów.

Zaniemyśl, dn. 01 lipca 2022 r.

Wójt Gminy Zaniemyśl

(-) Justyna Dąbrowska